



Leitung



Leo Trumm
Direktor,
Heimleitung



E. Tebbe
Heimerzieher

Kompetenzzentren



Ulrich Jortzik
Leiter Kompetenzbereich
Fachtechnologie



Yvonne Kühne
Leiterin Kompetenzbereich
Marketing
z. Zt. im Mutterschutz

Sekretariat



Loni Scholemann
Sekretärin

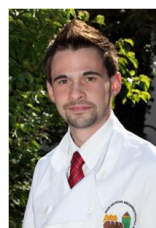


Beate Linder
Sekretärin

Lehrkräfte



Heinz Bittner
Fachlehrer,
Bäckermeister



Jan-Dominic Franz
Fachlehrer,
Bäckermeister



Silvia St. Clemens
Fachlehrerin,
Bilanzbuchhalterin



Marion Gipperich
Fachlehrerin,
Bäckermeisterin
z. Zt. im Mutterschutz



H. Schumacher
Fachlehrer,
Bäckermeister



Wolfgang Vollmer
Fachlehrer,
Bäckermeister



Maik Wegner
Fachlehrer,
Bäckermeister



Christian Kleinhaus
Fachlehrer,
Bäckermeister



Nicole Böhm
Fachlehrerin Verkauf



Eva-M. Lingemann
Leiterin Verkauf

Hausverwaltung



H. Schnüttgen
Haustechnik

Küche/Service



E. Vogel
Wirtschaftsleitung



H. Schieritz
Küchenchef



M. Hesse
Küchenassistentin

ERSTE DEUTSCHE BÄCKERFACHSCHULE

Adresse:
Zur Bäckerschule 5
57462 Olpe/Biggese

Kontakt:
Tel.: +49 (0)2761 63507
Fax: +49 (0)2761 63653

E-Mail: akademie@baeckerfachschule.de
Internet: www.baeckerfachschule.de